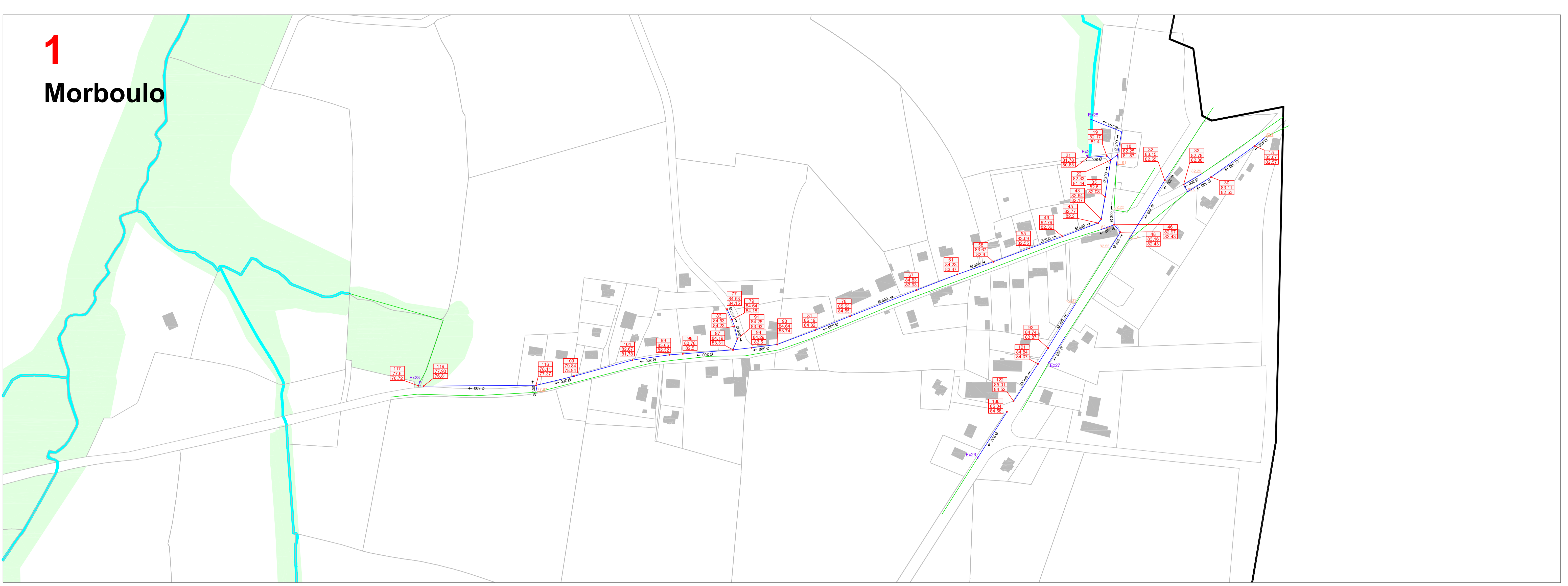


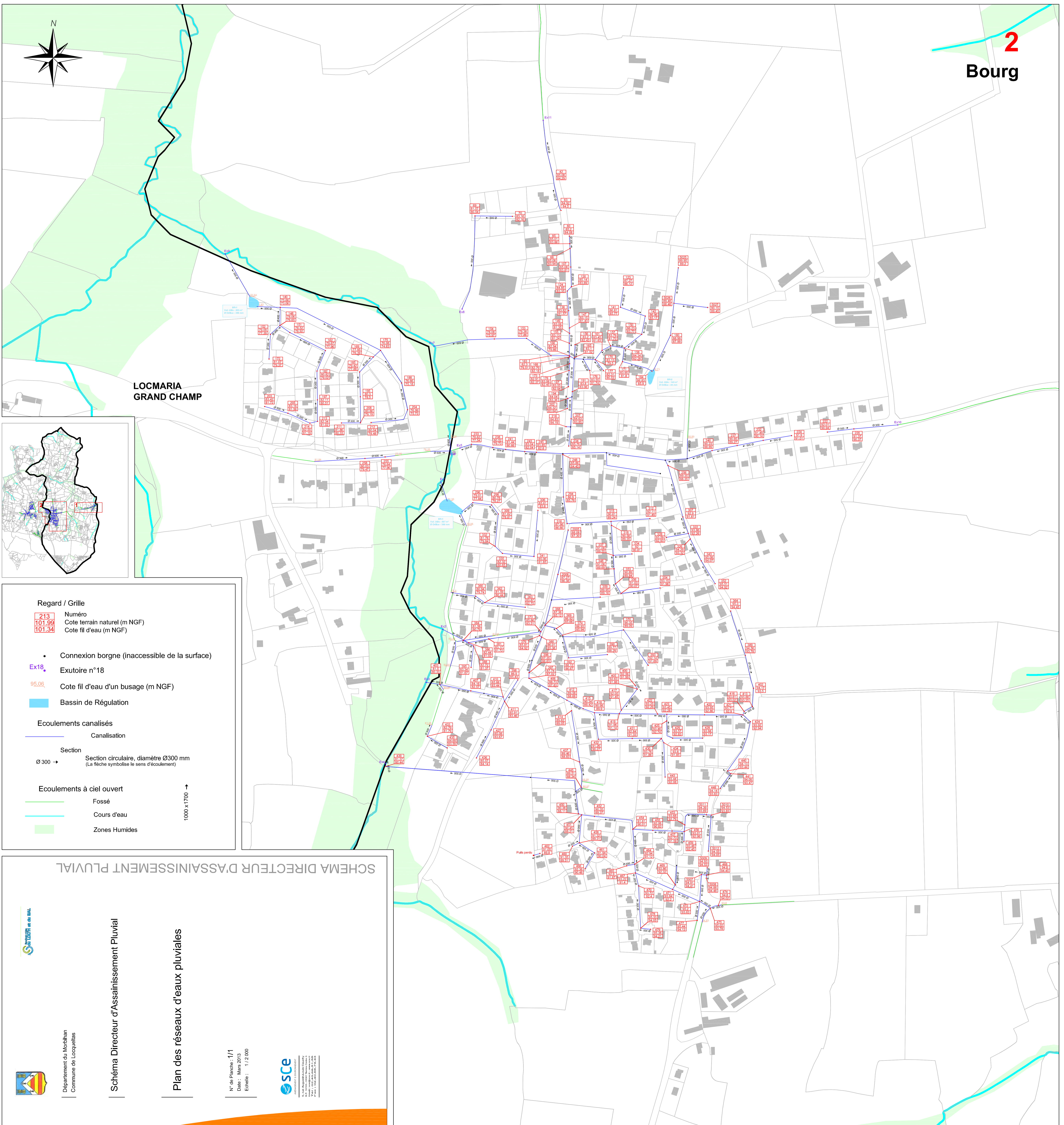
1

Morboulo



2

Bourg



**Regard / Grille**

213	Numéro
101.95	Cote terrain naturel (m NGF)
101.34	Cote fil d'eau (m NGF)

- Connexion borgne (inaccessible de la surface)
- Ex18 Exutoire n°18
- 95.06 Cote fil d'eau d'un busage (m NGF)
- Bassin de Régulation

**Écoulements canalisés**

- Canalisation

**Section**

Ø 300 → Section circulaire, diamètre Ø300 mm  
(La flèche symbolise le sens d'écoulement)

**Écoulements à ciel ouvert**

- Fossé
- Cours d'eau
- Zones Humides

1000 x 1700 ↑

SCHEMA DIRECTEUR D'ASSAINISSEMENT PLUVIAL

**SCHEMA DIRECTEUR d'Assainissement Pluvial**

**Plan des réseaux d'eaux pluviales**

Département du Morbihan  
 Commune de Locmelais

SCE  
Service Communautaire des Eaux  
 11 rue de la République - 56100 Locmelais  
 Téléphone : 02 97 80 00 00 - Fax : 02 97 80 00 01  
 Email : sce@locmelais.fr

N° de Planche : 1/1  
 Date : Mars 2013  
 Echelle : 1 / 2 000