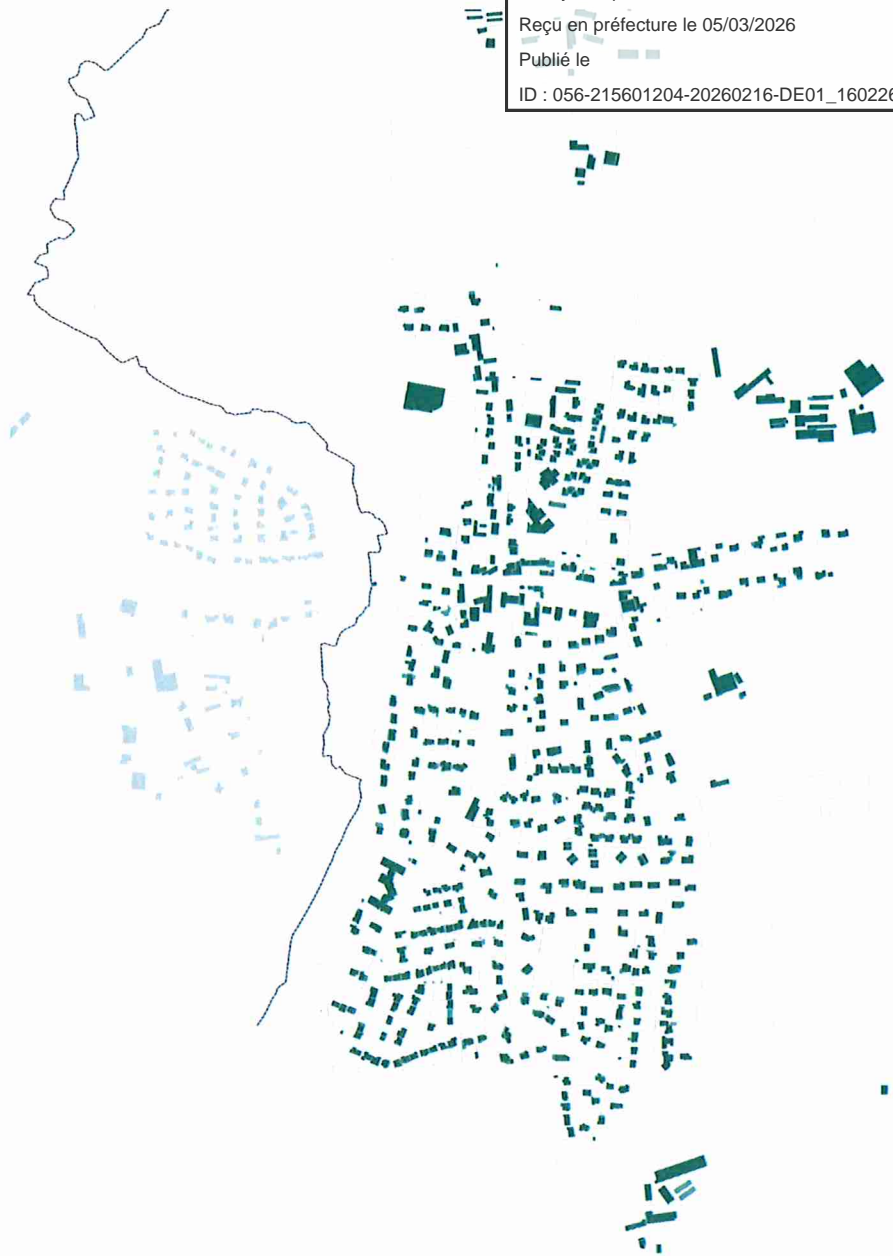


Envoyé en préfecture le 05/03/2026

Reçu en préfecture le 05/03/2026

Publié le

ID : 056-215601204-20260216-DE01_160226C-DE



4D

PLU

Plan Local d'Urbanisme Locqueltas

ANNEXES

Annexes réglementaires et informatives

Cartographies

LE MAIRE
Michel GUIRNEVE



Prescrit le 10 octobre 2022 par le Conseil Municipal

Arrêté le 12 mai 2025 par le Conseil Municipal

Approuvé le 16 février 2026 par le Conseil Municipal



Envoyé en préfecture le 05/03/2026

Reçu en préfecture le 05/03/2026

Publié le

ID : 056-215601204-20260216-DE01_160226C-DE

SOMMAIRE

Envoyé en préfecture le 05/03/2026

Reçu en préfecture le 05/03/2026

Publié le

ID : 056-215601204-20260216-DE01_160226C-DE

SOMMAIRE.....	3
EAU POTABLE	4
ASSAINISSEMENT ET EAUX USEES	5
EAUX PLUVIALES	6
DROIT DE PREEMPTION URBAIN.....	7
CLASSEMENT SONORE.....	8
ZONES DE PRESOMPTION DE PRESCRIPTIONS ARCHEOLOGIQUES.....	9
RESEAU ELECTRIQUE.....	10
ALEA RETRAIT GONFLEMENT DES ARGILES.....	11

PLU

Plan Local d'Urbanisme Locqueltas

ANNEXES

Annexes réglementaires et
informatives
Eau potable

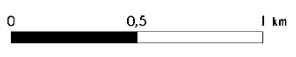
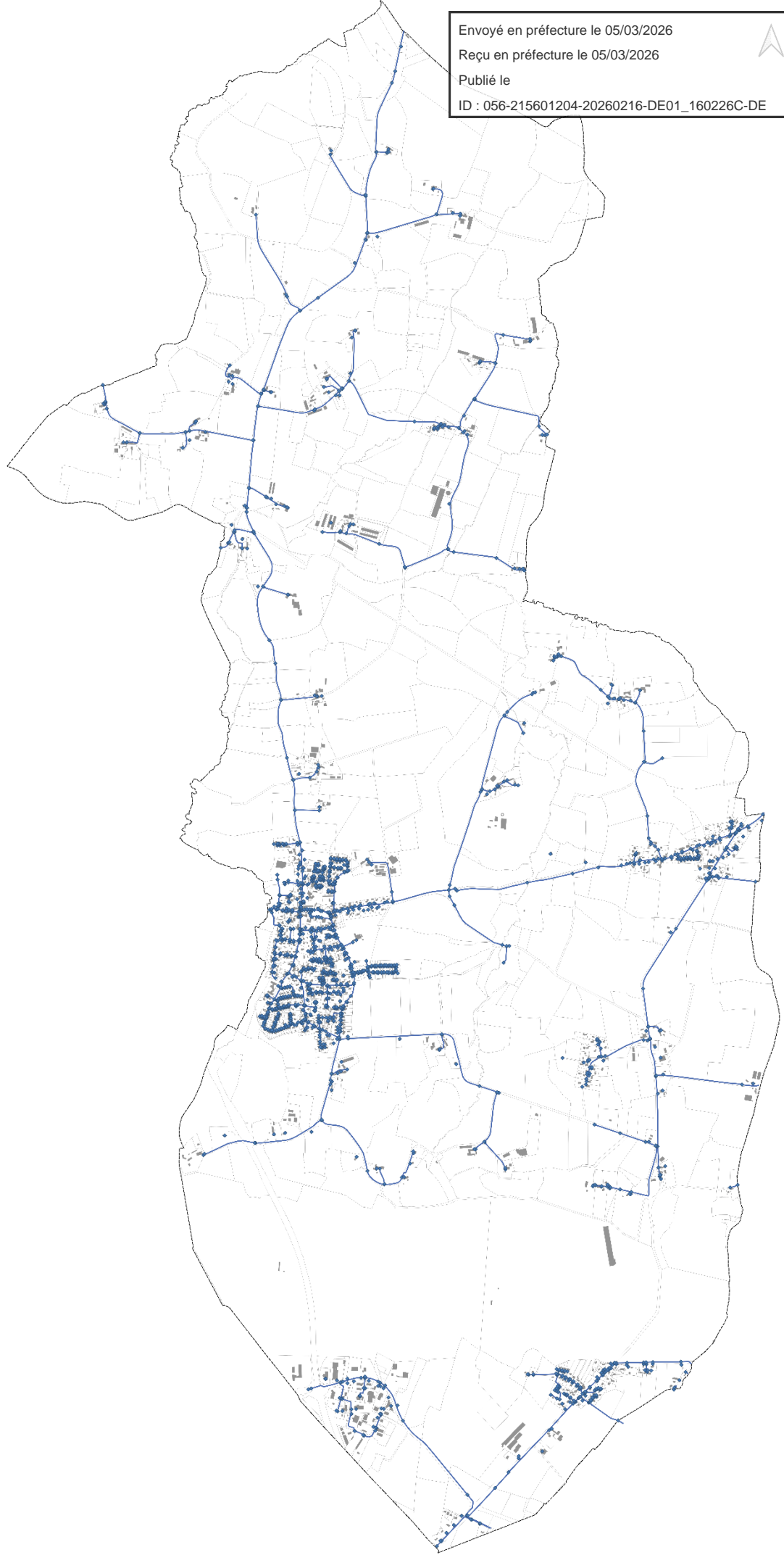


- ◆ Alimentation en eau potable - Appareils
- Alimentation en eau potable - Canalisations

2. INFORMATIONS

- Parcelle
- Limite communale
- Bâtiment

Envoyé en préfecture le 05/03/2026
 Reçu en préfecture le 05/03/2026
 Publié le
 ID : 056-215601204-20260216-DE01_160226C-DE



PLU

Plan Local d'Urbanisme Locqueltas

ANNEXES

Annexes réglementaires et
informatives
Assainissement et eaux usées

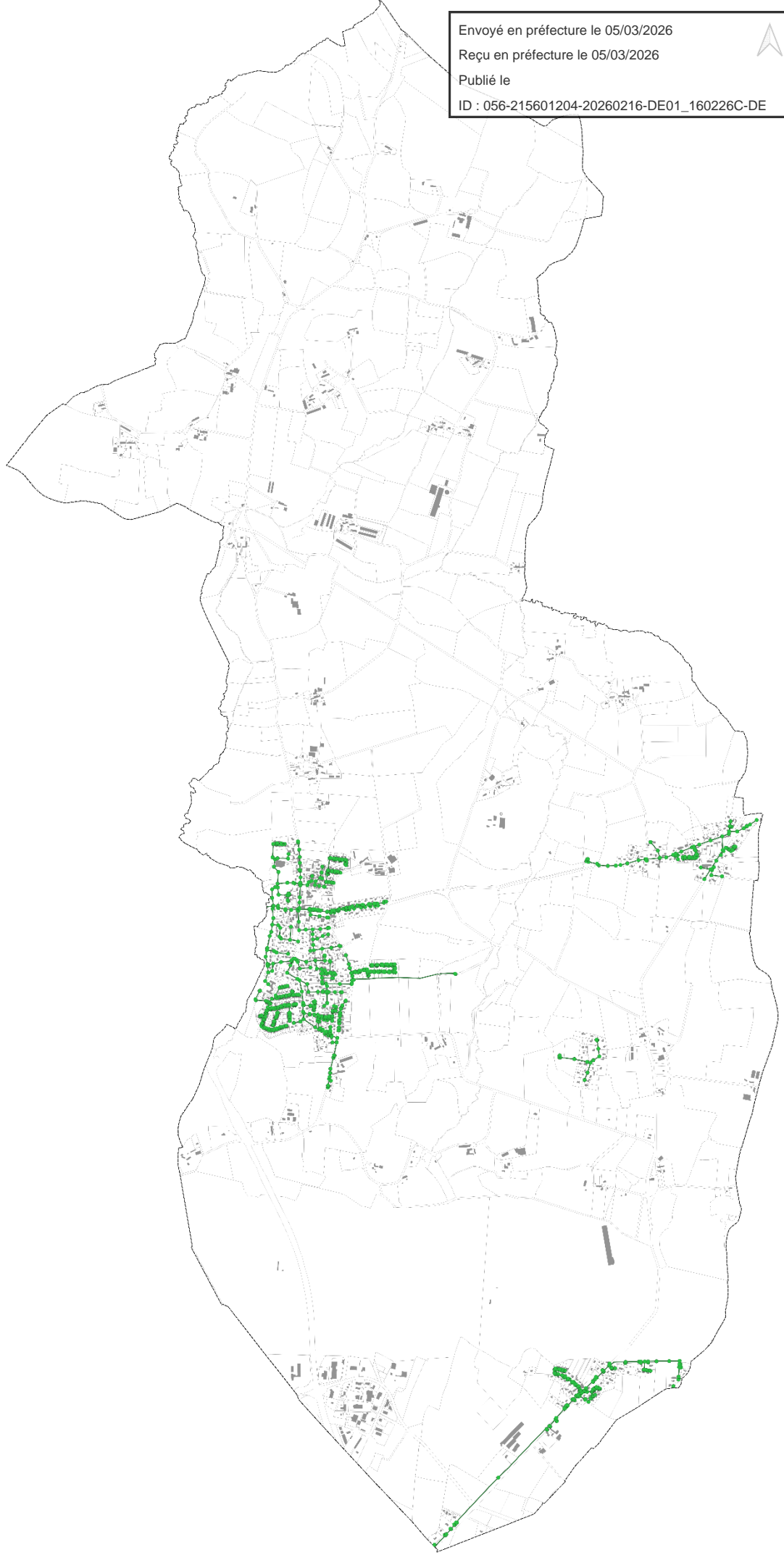


- Eaux usées - Canalisations
- Eaux usées - Appareils

2. INFORMATIONS

- Parcelle
- Limite communale
- Bâtiment

Envoyé en préfecture le 05/03/2026
Reçu en préfecture le 05/03/2026
Publié le
ID : 056-215601204-20260216-DE01_160226C-DE



PLU

Plan Local d'Urbanisme Locqueltas

ANNEXES

Annexes réglementaires et informatives Eaux pluviales

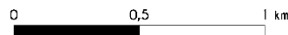
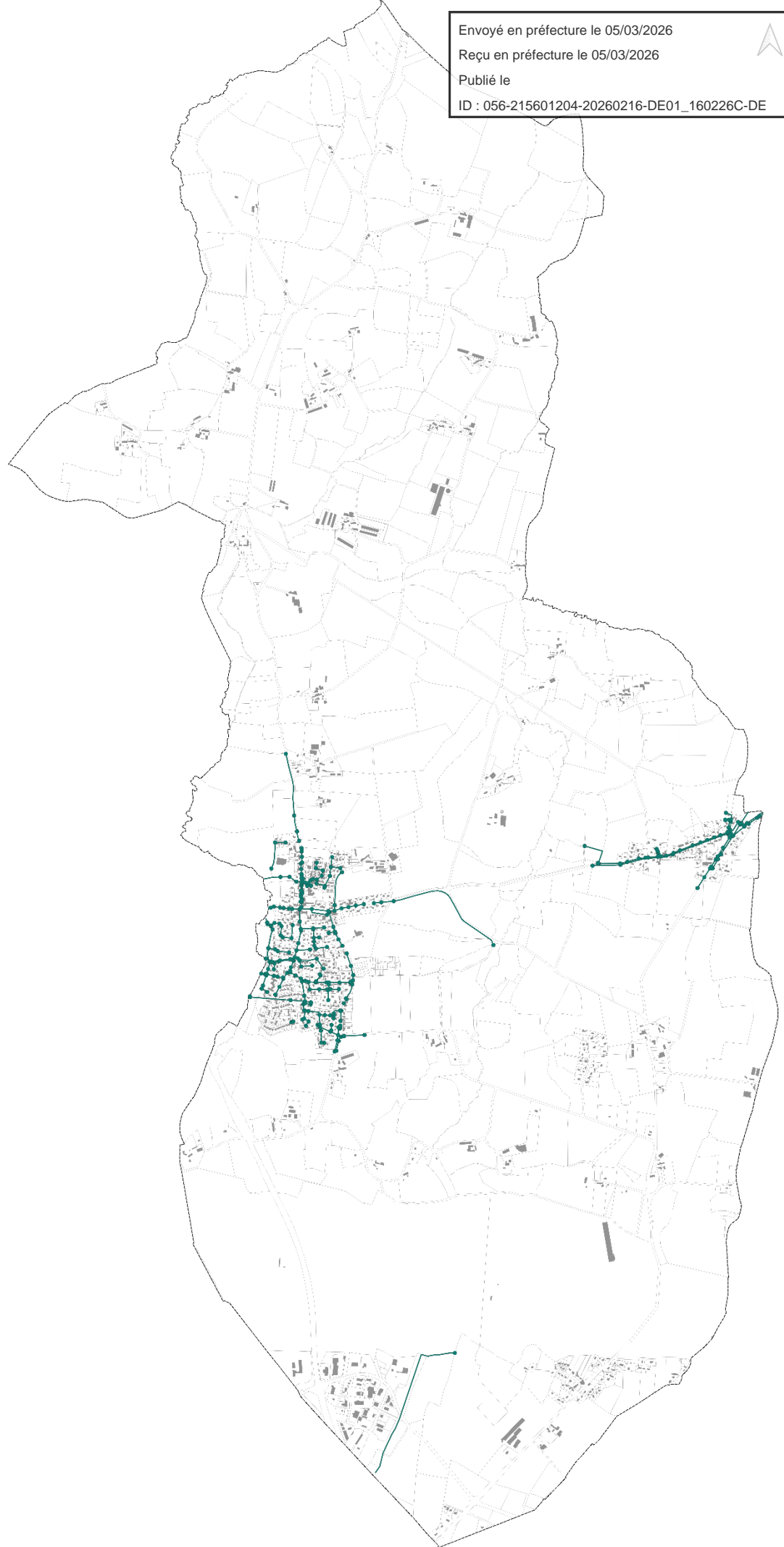


- Eaux pluviales - Appareils
- Eaux pluviales - Canalisations

2. INFORMATIONS

- Parcelle
- Limite communale
- bâtiment

Envoyé en préfecture le 05/03/2026
Reçu en préfecture le 05/03/2026
Publié le
ID : 056-215601204-20260216-DE01_160226C-DE





PLU

Plan Local d'Urbanisme

Locqueltas

ANNEXES

Annexes réglementaires et
informatives

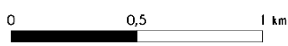
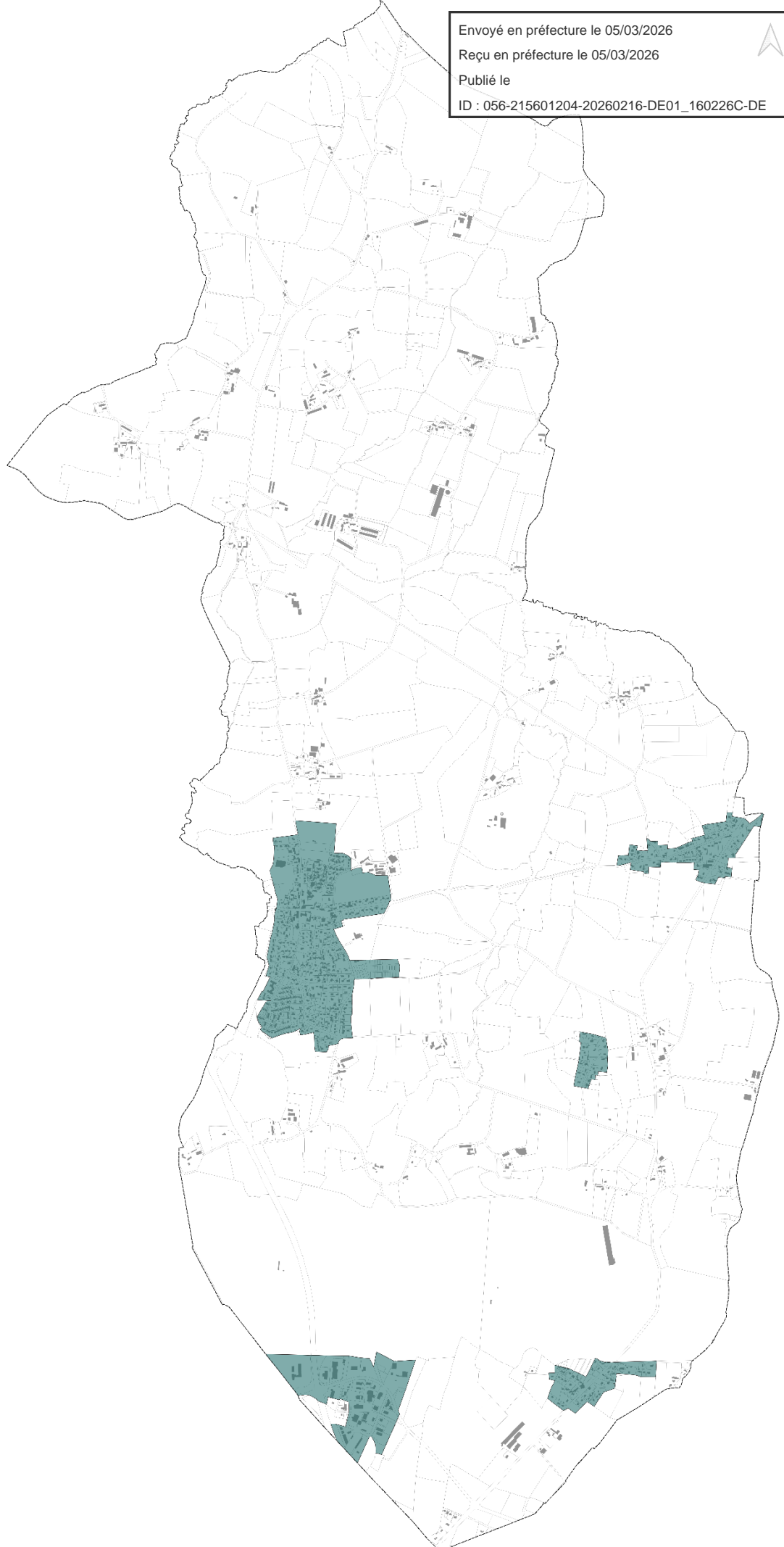
Droit de préemption urbain



■ Droit de préemption urbain

2. INFORMATIONS

- Parcelle
- Limite communale
- Bâtiment



Envoyé en préfecture le 05/03/2026

Reçu en préfecture le 05/03/2026

Publié le

ID : 056-215601204-20260216-DE01_160226C-DE



Commune de
 Locqueffret
 Classement sonore des
 infrastructures de
 transport routier

Légende

- Catégorie 1
- Catégorie 2
- Catégorie 3
- Catégorie 4
- Catégorie 5

VU

**pour être annexé à notre
 arrêté en date de ce jour
 Vannes, le - 4 MAI 2018**

LE PREFET

Raymond LE DEUN

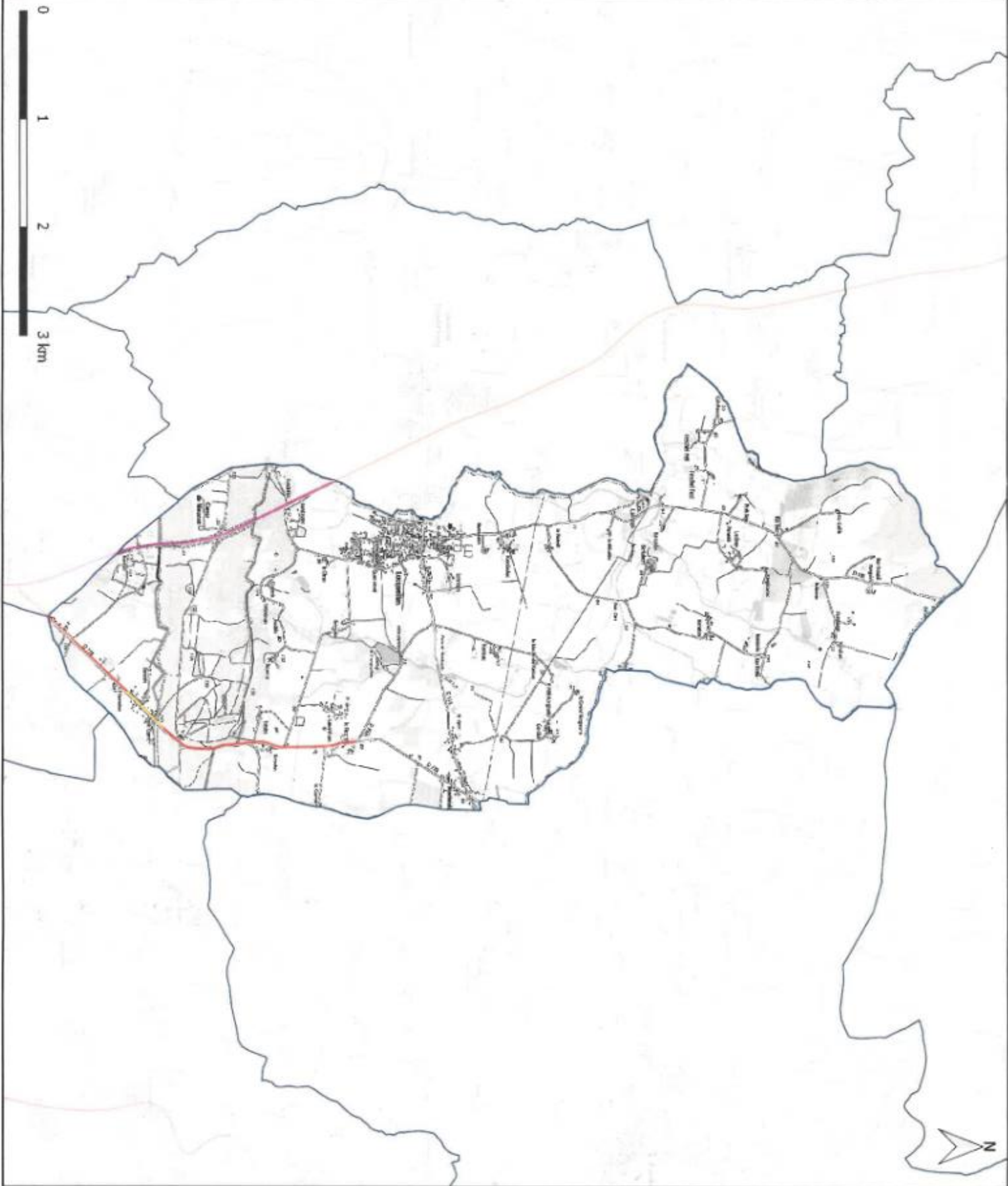
Composant : DDM de Moulins / SNCM / RH

Date : 01/05/2015

01/05/2017

01/05/2017

Septembre 2017



PLU

Plan Local d'Urbanisme Locqueltas

ANNEXES

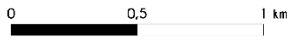
Annexes réglementaires et
informatives

Zones de présomption de
prescriptions archéologiques

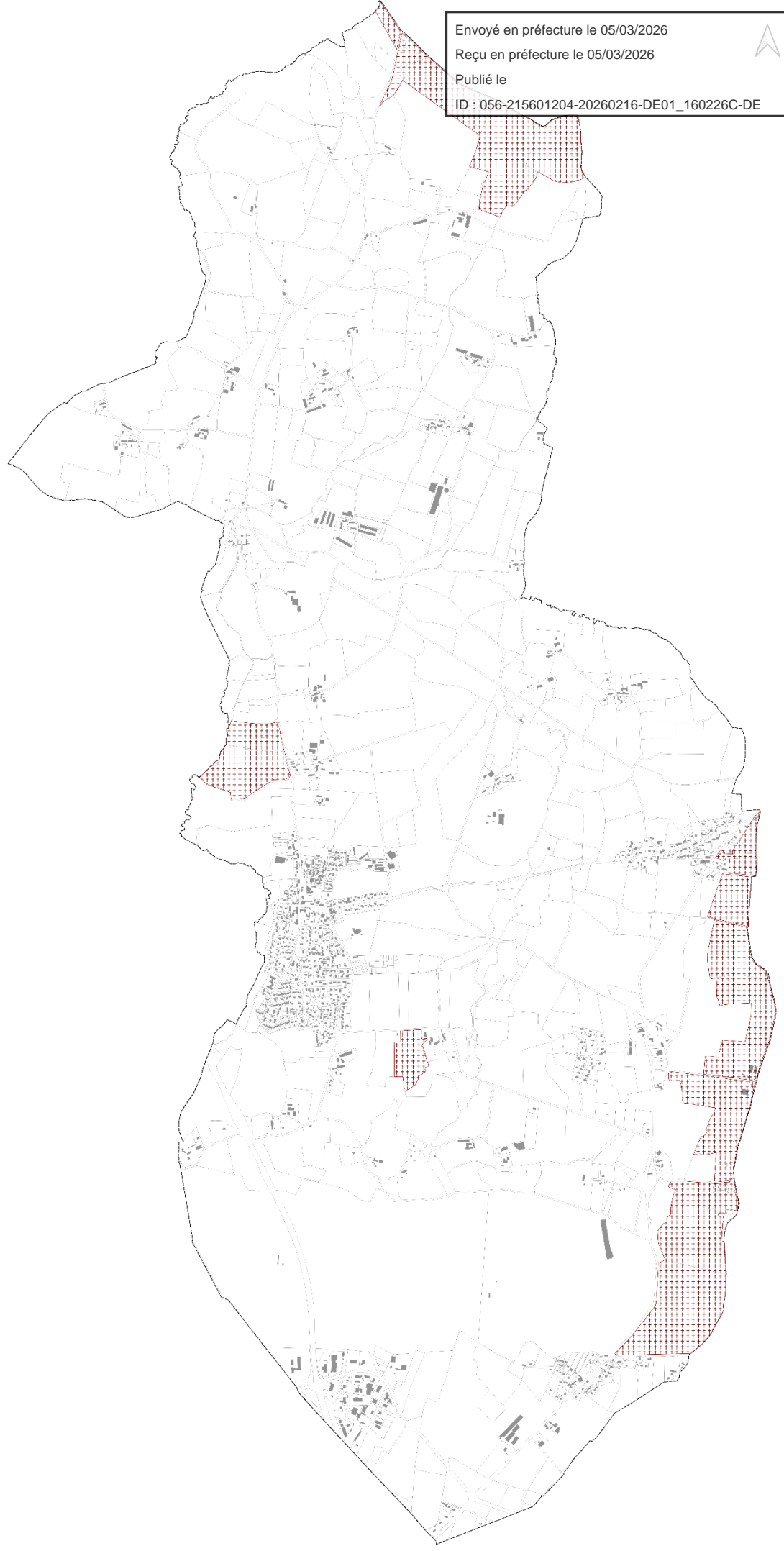
Zone de présomption de prescriptions
archéologiques

2. INFORMATIONS

- Parcelle
- Limite communale
- Bâtiment



Envoyé en préfecture le 05/03/2026
 Reçu en préfecture le 05/03/2026
 Publié le
 ID : 056-215601204-20260216-DE01_160226C-DE



PLU

Plan Local d'Urbanisme Locqueltas

ANNEXES

Annexes réglementaires et informatives Réseau électrique

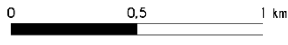


1. RESEAU ELECTRIQUE

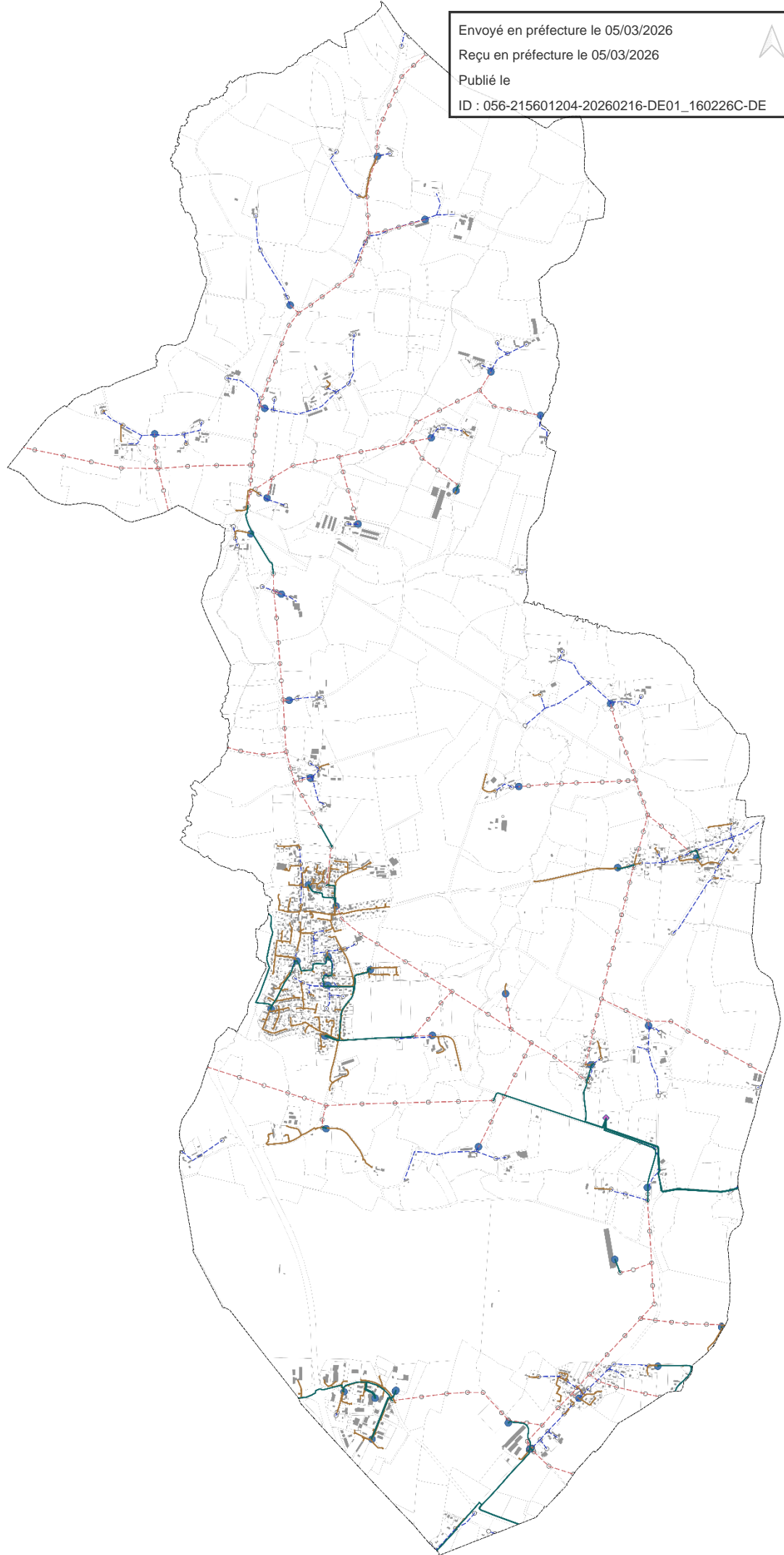
- Réseau souterrain - HTA
- - - Réseau HTA
- Réseau souterrain - BT
- - - Réseau BT
- Poste réseau HTA et BT
- Poste électrique
- ◆ Poste source

2. INFORMATIONS

- Parcelle
- ▤ Limite communale
- Bâtiment



Envoyé en préfecture le 05/03/2026
 Reçu en préfecture le 05/03/2026
 Publié le
 ID : 056-215601204-20260216-DE01_160226C-DE



PLU

Plan Local d'Urbanisme Locqueltas

ANNEXES

Annexes réglementaires et
informatives

Aléa Retrait Gonflement des
argiles



Envoyé en préfecture le 05/03/2026

Reçu en préfecture le 05/03/2026

Publié le

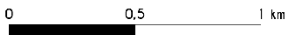
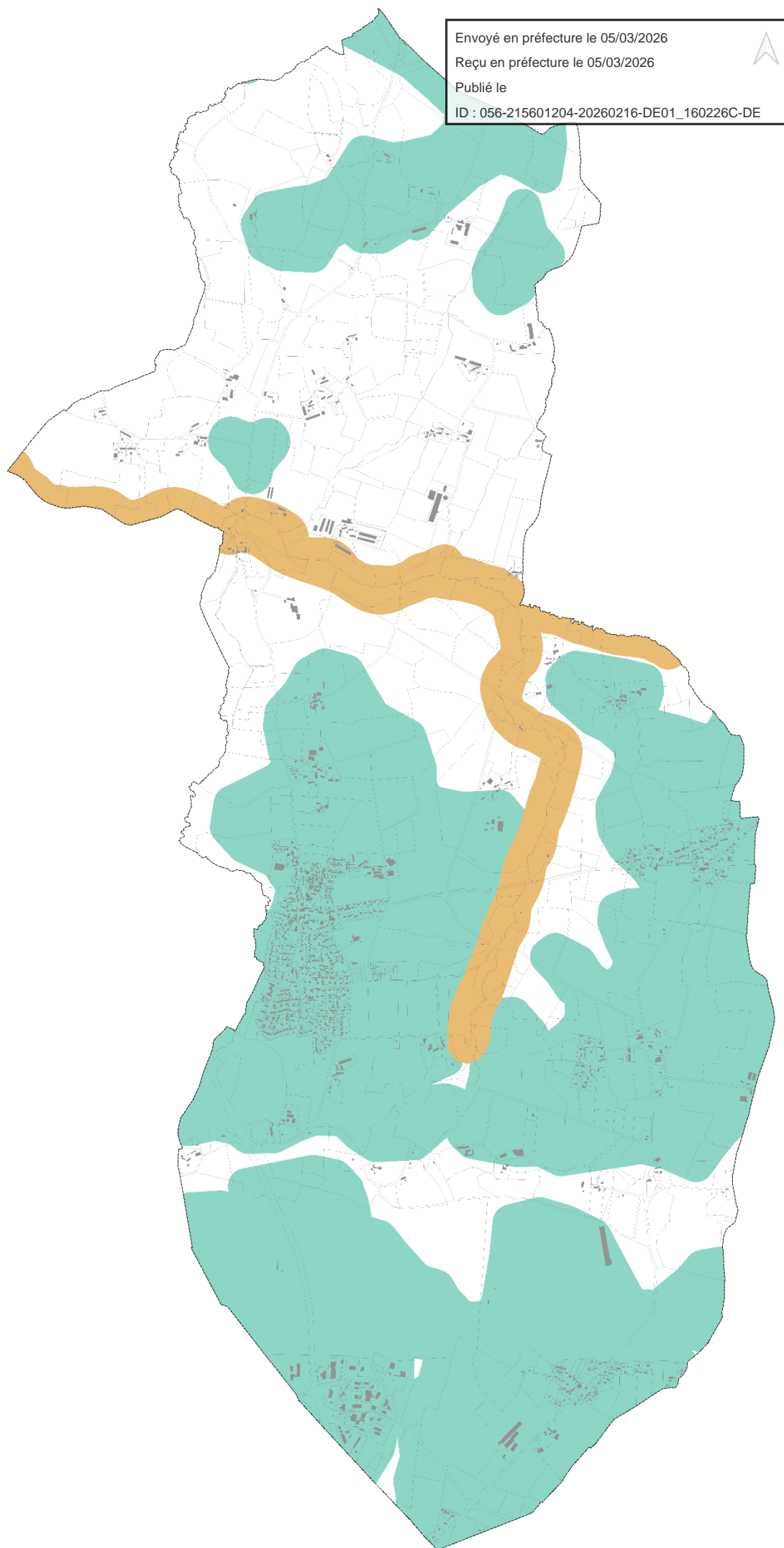
ID : 056-215601204-20260216-DE01_160226C-DE



- Aléa retrait-gonflement des argiles dans le département du Morbihan aléa faible
- Aléa retrait-gonflement des argiles dans le département du Morbihan aléa moyen

2. INFORMATIONS

- Parcelle
- Limite communale
- Bâtiment



Envoyé en préfecture le 05/03/2026
Reçu en préfecture le 05/03/2026
Publié le
ID : 056-215601204-20260216-DE01_160226C-DE

